



The mark of
responsible forestry
FSC® C006283

STANDARD SORTIERUNGEN BUCHE



ABALON

PASSION FOR HARDWOOD



PASSION FOR HARDWOOD

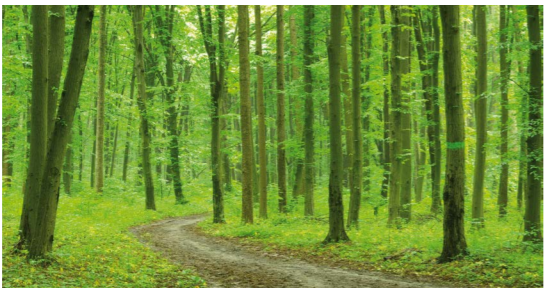
PASSION FOR HARDWOOD

Wir sind eines der leistungsfähigsten europäischen Laubholzsägewerke mit Standorten in Heiligenkreuz (Österreich) und Schwalmstadt (Deutschland). Unser Einschnittpotential liegt bei ca. 270.000 Fm (im 2-Schichtbetrieb). Der Einschnitt erfolgt in beiden Werken mit modernster Sägetechnologie nach amerikanischem Vorbild (Headrig-/Resaw-System).

Mit ca. 150 Mitarbeitern produzieren wir in diesen Werken Mehrwertprodukte aus Buche:

- ABALON Besäumtes, leicht gedämpftes und sorgfältig getrocknetes Schnittholz in 8 Stärken, bis zu 8 Längen und bis zu 20 Sortierungen.**
- ABALON Kanthölzer** (auf Anfrage auch gekappt, gelattet, genutet, IPPC-behandelt)
- ABALON Schwellen**
- ABALON Nebenprodukte** (Sägemehl frisch und trocken, TMP-Hackschnitzel, Brennholz, etc.)

Zur Sicherstellung der Nachhaltigkeit unseres Tuns (und der Forstbetriebe mit denen wir zusammenarbeiten), verwenden wir ausschließlich Rundholz aus nachhaltiger Forstwirtschaft. Diese Idee wurden von deutschen Forstleuten vor inzwischen 300 Jahren entwickelt. Bis auf den heutigen Tag findet die Bewirtschaftung der mitteleuropäischen Wälder nach diesen Grundsätzen statt, deren neuzeitlicher Ausdruck Zertifizierungen sind. Unsere Werke sind deshalb sowohl nach FSC®, als auch nach PEFC™-Standard zertifiziert. Auf Wunsch liefern wir Ihnen gerne Holz mit der jeweiligen Zertifizierung.



Unsere Produkte vertreiben wir weltweit im Bereich Handel und Industrie. Neben der Qualität unserer Produkte schätzen unsere Kunden vor allem auch die Qualität der Geschäftsbeziehung mit uns, auf die wir sehr großen Wert legen. Wir respektieren unsere Kunden als Partner und arbeiten für den gemeinsamen Erfolg!

Was können wir für Sie tun?

Die ABALON-Schnittholzprodukte:

Um Ihnen einen risikofreien Zuschnitt und uns eine zuverlässige Sortierung der Ware zu ermöglichen, erfolgt die Sortierung erst nach der Trocknung. Zusätzlich hobeln wir den Großteil unserer Produktion vor der Sortierung. Dies ermöglicht es uns die Ware mit den Augen eines Endverarbeiters anzusehen. Die Vorhobelung ist (insbesondere im Vergleich mit dem Vorschleiff), sicherlich das technisch beste Verfahren, um die wahren Eigenschaften eines Laubholzbrettes beurteilen zu können.

Schnittholzstärken:
 Unsere Hauptstärken: 26(23,8)mm, 32(29,5)mm, 38(36,0)mm, 52(48,5)mm
 Unsere Nebenstärken: 23(20,0)mm, 46(43,0)mm, 64(60,5)mm, 80(75,0)mm

Schnitthöhlängen:
 Unsere Hauptlängen: 2,45m / 3,05m / 3,35m
 Unsere Nebenlängen: 2,05m / 2,25m / 2,75m / 3,65m / 4,05m

Schnitthöhlbreiten:
 Superior: 150mm und breiter
 CJB: 100 - 150mm
 XXL: 300mm und breiter (und die volle sägeraue Stärke)
 Alle andere Sortierungen: 100mm und breiter
 Weitere Breitensortierungen bzw. Fixbreiten sind auf Anfrage erhältlich!

Die unten stehende Tabelle gibt Ihnen einen groben Überblick, welche Sortierung Sie wählen sollten, je nachdem was für ein Produkt Sie produzieren wollen. Wir haben hierbei die Verarbeiteransprüche an den Rohstoff Buche grob nach der Teillänge (lang, mittel, kurz) und nach der Sichtbarkeit bzw. den Farbansprüchen eingeteilt:

SICHTBARKEIT / TEILLÄNGE	LANG	MITTEL	KURZ
2-seitig	CustomJacketBoard S. 4 Superior S. 5	Cabinet S.12	CustomShop S.14
1-seitig	Superior-1-Face S. 6	Cabinet-1-Face S.13	(-)
Farbfehler ohne Bedeutung	SuperiorColour S. 7	Colour S.15	Colour S.15
Rotkern erwünscht	SuperiorRed S.10	CabinetRed S.11	(-)





CUSTOMJACKETBOARD

Buche, leicht gedämpft, vorgehobelt

Ist unsere Sortierung für höchste Ansprüche, die in der Qualität noch über unserer Superior liegt. Diese Ware ist im Prinzip 4-seitig fehlerfrei und zumeist nach der Trocknung nochmals nachbesümt. Ihren bestmöglichen Einsatz findet sie, wo Rückkapplängen absolut vermieden werden sollen, wie z.B. Türleisten oder sehr hochwertige Leimholzplatten.

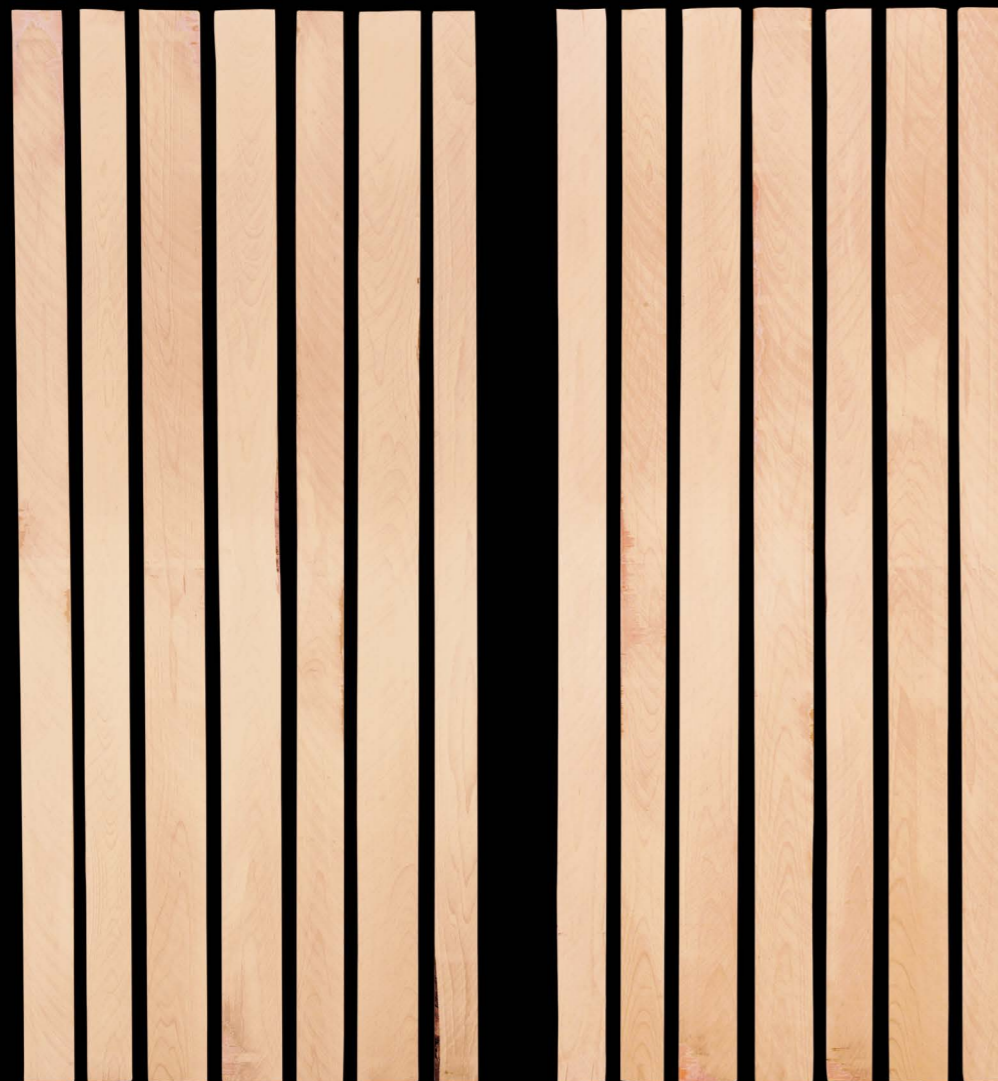
Stärken: 26(23,8)mm und 32(29,5)mm

Längen: 2,05m, 2,25m, 2,45m, 2,75m, 3,05m

Breiten: 100mm - 150mm

Vorderseite ▼

Rückseite ▼



SUPERIOR

Buche, leicht gedämpft, vorgehobelt

SUPERIOR ist unsere beste Sortierung - ideal für hochwertige Endprodukte, bei denen der Verarbeiter eine maximale Ausbeute und einen möglichst hohen Anteil langer Längen anstrebt (Leisten, Möbel, Fußbodendeckschichten,...). Im Gegensatz zu vielen Wettbewerbern ist unsere Ware ausschließlich 150mm und breiter.

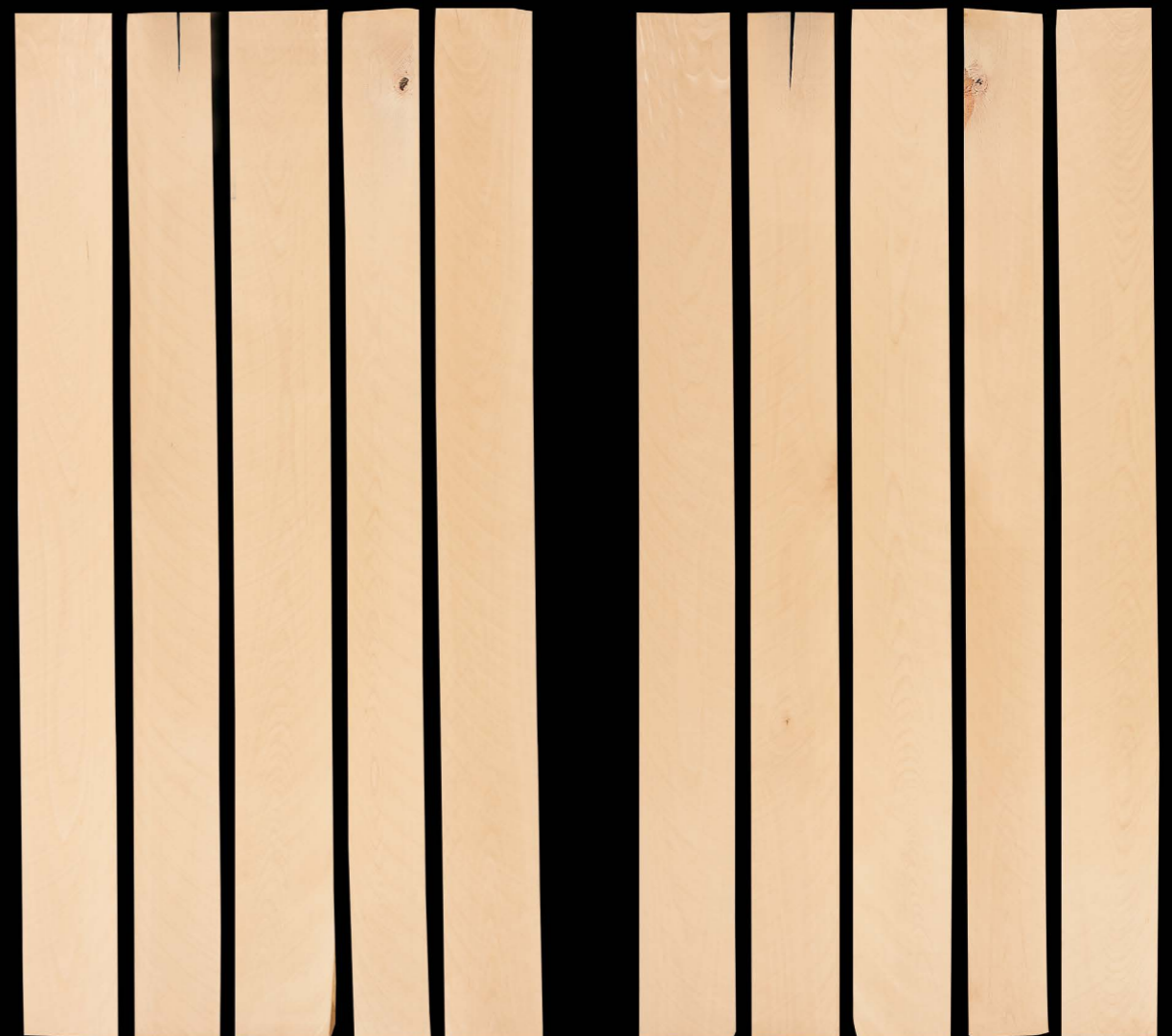
Stärken: 23(20,0)mm / 26(23,8)mm / 32(29,5)mm / 38(36,0)mm / 46(43,0)mm / 52(48,5)mm / 64(60,5)mm / 80(75,0)mm

Längen: 2,05m / 2,25m / 2,45m / 2,75m / 3,05m / 3,35m / 3,65m / 4,05m

Breiten: 150mm und breiter

Vorderseite ▼

Rückseite ▼





SUPERIOR-1-FACE

Buche, leicht gedämpft, vorgehobelt

SUPERIOR-1-Face ist eine Sortierung für Anwendungen mit vorderseitig hohen Anforderungen (SUPERIOR), welche aber rückseitig Rotkern, Äste,... erlauben. Typischerweise werden hieraus z.B. Fußbodenprodukte, Küchenarbeitsplatten, Treppenwangen/-stufen, einseitig sichtbare Möbelteile/Platten,...hergestellt.

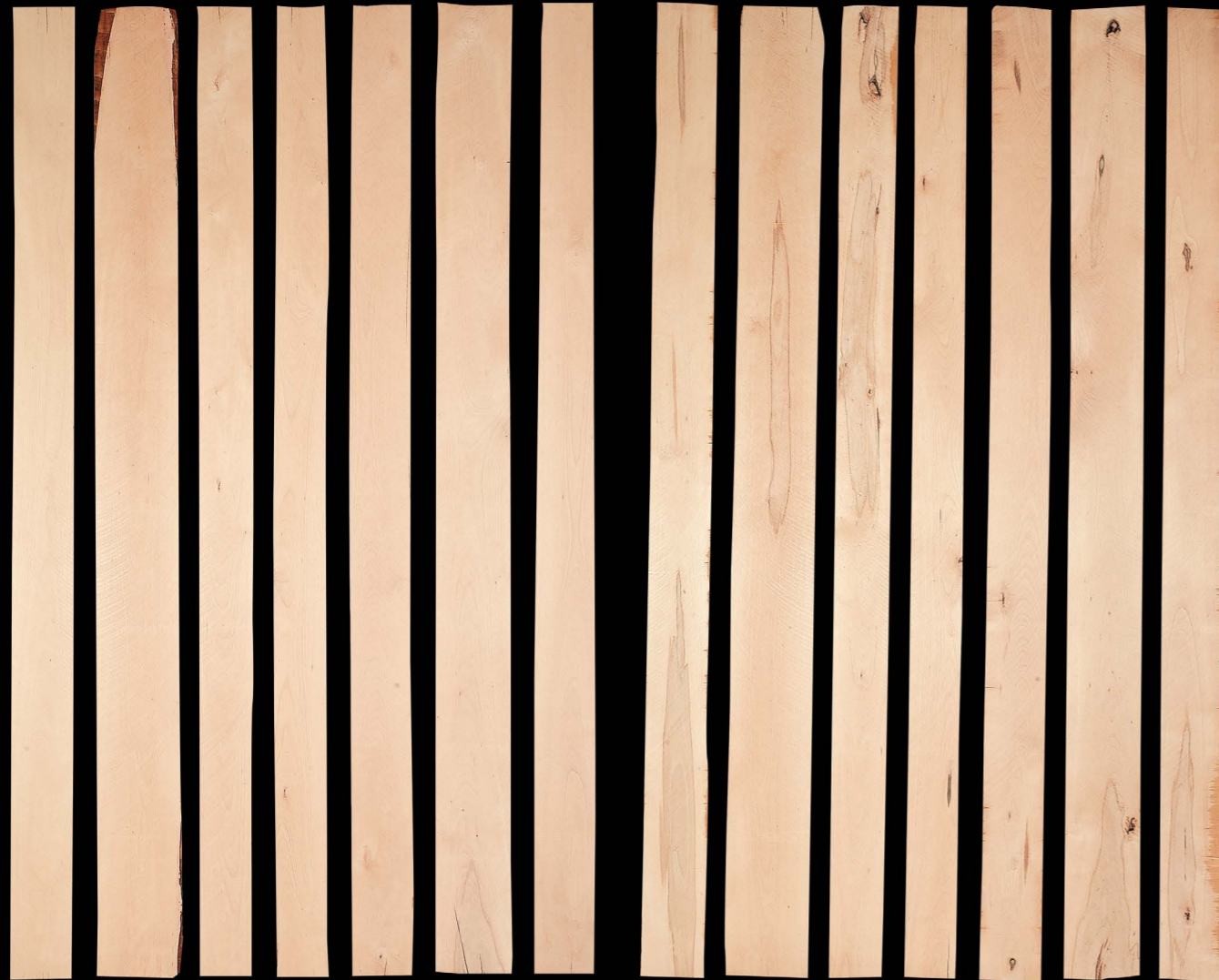
Stärken: 23(20,0)mm / 26(23,8)mm / 32(29,5)mm / 38(36,0)mm / 46(43,0)mm / 52(48,5)mm / 64(60,5)mm / 80(75,0)mm

Längen: 2,05m / 2,25m / 2,45m / 2,75m / 3,05m / 3,35m / 3,65m / 4,05m

Breiten: in den Stärken bis 32(29,5)mm: 100mm und breiter
in den Stärken ab 38(36,0)mm: hpsl. 150mm und breiter

Vorderseite ▼

Rückseite ▼



SUPERIOR-COLOUR

Buche, leicht gedämpft, vorgehobelt

SUPERIOR COLOUR ist die Top-Sortierung für hochwertige Produkte, bei denen Farbunterschiede keine Rolle spielen. SUPERIOR COLOUR erfüllt somit die hohen Anforderungen unserer ABALON SUPERIOR - aber mit dem Unterschied, dass bei SUPERIOR COLOUR Farbfehler wie Einlauf und Rotkern nicht als Holzfehler beurteilt werden. Typische Anwendungen sind die selben wie bei Superior, nur werden die Produkte in der Regel lackiert oder dunkler gebeizt.

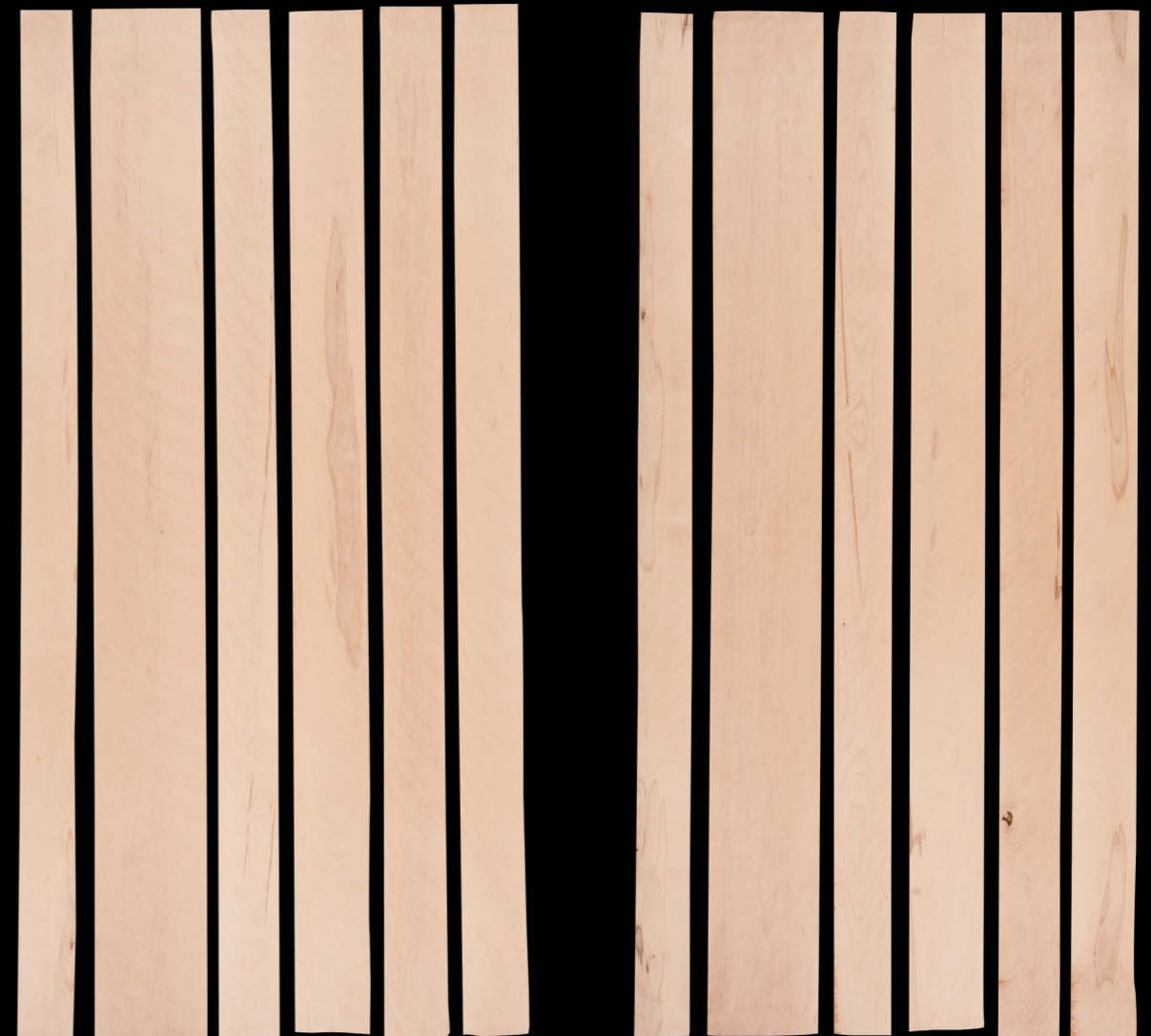
Stärken: 23(20,0)mm / 26(23,8)mm / 32(29,5)mm / 38(36,0)mm / 46(43,0)mm / 52(48,5)mm / 64(60,5)mm / 80(75,0)mm

Längen: 2,05m / 2,25m / 2,45m / 2,75m / 3,05m / 3,35m / 3,65m / 4,05m

Breiten: in den Stärken bis 32(29,5)mm: 100mm und breiter
in den Stärken ab 38(36,0)mm: hpsl. 150mm und breiter

Vorderseite ▼

Rückseite ▼





Die XXL-Ware: für Kunden mit besonderen Ansprüchen

Buche, leicht gedämpft, extra breit, sägerau

Die ABALON XXL ist unser Angebot für Kunden, die einen Vorteil durch extrabreite Ware oder die volle sägeraue Stärke haben. Sie ermöglicht eine spezifischere Produktion bzw. den Einsatz einer dünneren Stärke. Typische Anwendungen sind massive Türrahmen, Tischplatten, Landhausdielen, Lattenroste, etc.. Die XXL-Sortierungen fallen hauptsächlich im Superior-Bereich an. Falls Sie Interesse an anderen Sortierungen haben: fragen Sie uns!

Unsere XXL gibt es in den folgenden Dimensionen:

Fakturastärke: 26mm / 32mm / 38mm / 52mm

Die tatsächliche Stärke liegt 1-2mm darüber!

Längen: 2,05m / 2,25m / 2,45m / 2,75m / 3,05m / 3,35m / 3,65m / 4,05m

Breiten: 300mm und breiter

ABALON XXL: Beispiel Superior XXL

Vorderseite ▼

Rückseite ▼

ABALON XXL: Beispiel SuperiorColour XXL

Vorderseite ▼

Rückseite ▼





SUPERIOR-RED

Buche, leicht gedämpft, vorgehobelt

SUPERIOR-RED ist unsere Spezialsortierung für Kunden, die stark rotkernige Ware suchen, um den Rotkern als charakteristisches Merkmal der Buche in den Vordergrund zu stellen. Die Sortierung erfolgt ansonsten unter Anwendung der gleichen, strengen Regeln wie bei den anderen ABALON-SUPERIOR-Sortierungen. Hergestellt werden aus dieser Ware Tischplatten, Möbelfronten, Türen, Fußbodendeckschichten, etc.

Stärken: 26(23,8)mm / 32(29,5)mm / 38(36,0)mm / 52(48,5)mm

Längen: 2,05m / 2,25m / 2,45m / 2,75m / 3,05m / 3,35m / 3,65m / 4,05m

Vorderseite ▼

Rückseite ▼

CABINET-RED

Buche, leicht gedämpft, vorgehobelt

CABINET-RED ist unsere Rotkernsortierung speziell für den Möbelbereich, wiederum für Kunden, die den Rotkern als charakteristisches Merkmal der Buche suchen. In den weiteren Sortiermerkmalen entspricht sie der ABALON-CABINET. Typische Produkte sind Möbel, Möbelteile, Stühle und Massivholzplatten.

Stärken: 26(23,8)mm / 32(29,5)mm / 38(36,0)mm / 52(48,5)mm

Längen: 2,45m / 3,05m / 3,35m / 4,05m

Vorderseite ▼

Rückseite ▼





CABINET

Buche, leicht gedämpft, vorgehobelt

CABINET ist eine hochwertige Sortierung für beidseitig sichtbare Anwendungen mit einem noch hohen Anteil längerer Längen. Aus CABINET werden z.B. Möbelteile und Massivholzplatten hergestellt.

Stärken: 23(20,0)mm / 26(23,8)mm / 32(29,5)mm / 38(36,0)mm / 46(43,0)mm / 52(48,5)mm / 64(60,5)mm

Längen: 2,45m / 3,05m / 3,35m / 4,05m

Vorderseite ▼

Rückseite ▼



CABINET-1-FACE

Buche, leicht gedämpft, vorgehobelt

CABINET-1-FACE ist unsere zweite Sortierung speziell für einseitig sichtbare Anwendungen: Auf der besseren Seite entspricht die Sortierung unserer regulären CABINET, auf der Rückseite sind Fehler wie Rotkern oder Äste erlaubt. Typische Produkte sind Parkett oder alle anderen Arten von einseitig sichtbaren Teilen, bei denen neben hauptsächlich langen Längen auch einige mittlere/kürzere Teile akzeptiert werden können.

Stärken: 23(20,0)mm / 26(23,8)mm / 32(29,5)mm / 38(36,0)mm / 46(43,0)mm / 52(48,5)mm / 64(60,5)mm

Längen: 2,45m / 3,05m / 3,35m / 4,05m

Vorderseite ▼

Rückseite ▼





CUSTOM-SHOP

Buche, leicht gedämpft, vorgehobelt

CUSTOM-SHOP ist eine sehr ökonomische Sortierung für Verarbeiter, deren Produkte primär mittlere und kurze Endlängen benötigen (Möbelteile, Massivholzplatten durchgehend/keilgezinkt, Spielzeug).

Stärken 23(20,0)mm / 26(23,8)mm / 32(29,5)mm / 38(36,0)mm / 46(43,0)mm / 52(48,5)mm / 64(60,5)mm

Längen: 2,45m / 3,05m / 3,35m / 4,05m

Vorderseite ▼



Rückseite ▼



Vorderseite ▼



Rückseite ▼



COLOUR

Buche, leicht gedämpft, vorgehobelt

COLOUR enthält Bretter, die den Sortierungen CABINET und CUSTOM SHOP entsprechen, aber zusätzlich Farbabweichungen (Einlauf, Rotkern) aufweisen. Diese werden in Colour nicht als Fehler beurteilt. Typische Anwendungen sind nicht sichtbare Produkte (Polstermöbelgestelle) bzw. sonstige Produkte mit auch kurzen/mittleren Längen, welche Farbabweichungen erlauben.

Stärken: 23(20,0)mm / 26(23,8)mm / 32(29,5)mm / 38(36,0)mm / 46(43,0)mm / 52(48,5)mm / 64(60,5)mm

Längen: 2,45m / 3,05m / 3,35m / 4,05m



PASSION FOR HARDWOOD

RUSTIC

Buche, leicht gedämpft, vorgehobelt

RUSTIC ist unser Angebot für Kunden, die die ganze natürliche Schönheit von Buche zeigen wollen. Deshalb werden gesunde, feste Äste und auch Rotkern nicht als Fehler gewertet, sondern müssen als notwendige Charakteristika vorhanden sein. Typische Anwendungen sind rustikale Möbel oder Fußbodenprodukte.

Stärken: 26(23,8)mm / 32(29,5)mm

Längen: 2,45m / 3,05m / 3,35m / 4,05m

Vorderseite ▼

Rückseite ▼



COMMON-SHOP

Buche, leicht gedämpft, vorgehobelt

COMMONSHOP ist eine sehr wirtschaftliche Sortierung für Anwendungen im konstruktivem Bereich bzw. für Verarbeiter, die ausschließlich kurze Teile benötigen oder Äste und Farbfehler im Endprodukt akzeptieren können. Typische Anwendungen sind Gestellbau, Parkett, Spielzeug, Holzkleinteile.

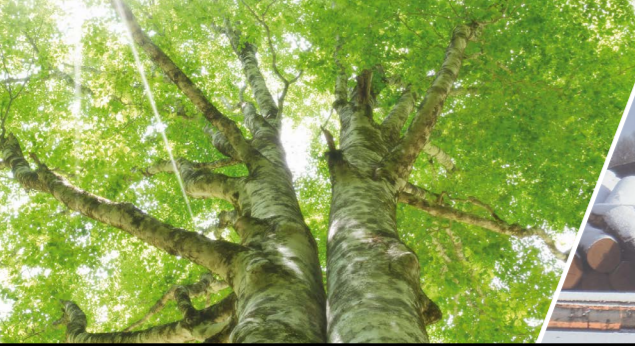
Stärken: 23(20,0)mm / 26(23,8)mm / 32(29,5)mm / 38(36,0)mm / 46(43,0)mm / 52(48,5)mm / 64(60,5)mm

Längen: 2,45m / 3,05m / 3,35m / 4,05m

Vorderseite ▼

Rückseite ▼





BENT

Buche, leicht gedämpft, vorgehobelt

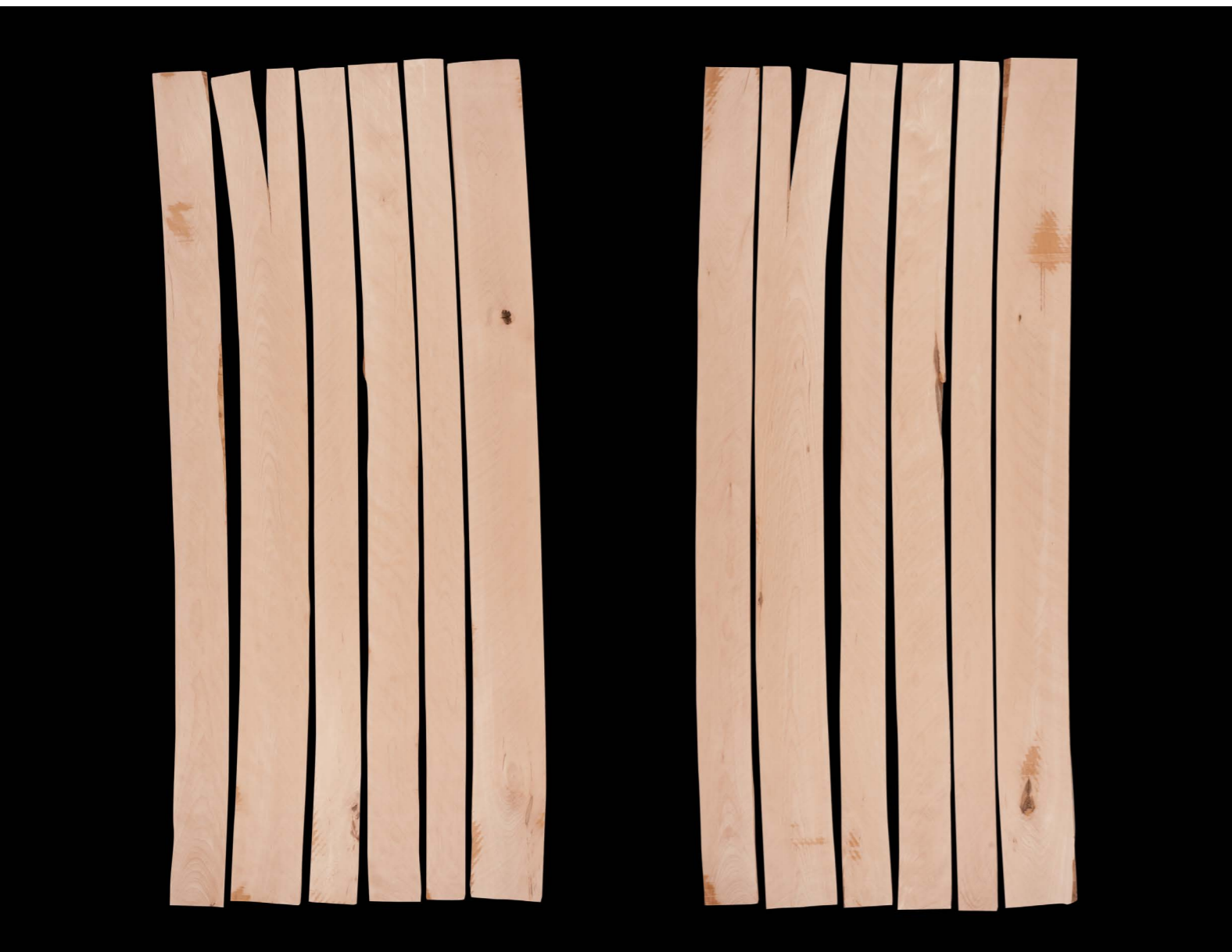
BENT enthält Bretter der Sortierungen SUPERIOR und CABINET, deren Krümmung über dem in der Ursprungssortierung zulässigen Limit liegt. Verarbeitern, die zuerst auf Länge kappen können bevor sie auf Breite schneiden, bieten wir hiermit eine äußerst wirtschaftliche Sortierung. Typische Anwendungen sind Schubladenseiten, Treppenstufen, Stuhlbeine, sonstige Möbelteile.

Stärken: 23(20,0)mm / 26(23,8)mm / 32(29,5)mm / 38(36,0)mm / 46(43,0)mm / 52(48,5)mm / 64(60,5)mm

Längen: 2,45m / 3,05m / 3,35m / 4,05m

Vorderseite ▼

Rückseite ▼



Wir machen aus Buchenschnittholz ein kalkulierbares Rohmaterial.

Unsere Veredelungsschritte:

Besäumung:

Bereits im Sägewerk wird die gesamte Ware vorbesäumt. Dies ermöglicht eine schnellere Verarbeitung und eine wesentliche Reduktion Ihres Verschnitts.



- Ihre Vorteile:**
- ➔ Erhöhung Ihrer Ausbeute
 - ➔ Verringerung Ihrer Produktionskosten

Industrialisierte Dämpfung und Trocknung:

Direkt nach dem Einschnitt wird das Schnittholz ausschließlich auf Aluminiumleisten gestapelt und mit einem indirekten Verfahren leicht gedämpft. Wir verwenden kombinierte Dämpf-/Trockenkammern, wodurch wir ohne Prozessunterbrechung direkt von Dämpfung auf Trocknung umschalten können. Ergebnis ist eine herausragende Farbgleichheit und Trocknungsqualität.



- Ihre Vorteile:**
- ➔ Konsistenter und immer gleichbleibender Farbton unabhängig vom Bestellzeitpunkt
 - ➔ Verringerung des Sortieraufwands
 - ➔ Einfaches Kombinieren mit Furnieren
 - ➔ Direkte Verarbeitung
 - ➔ Spannungsfreies Holz

Vorhobelnung und Sortierung:

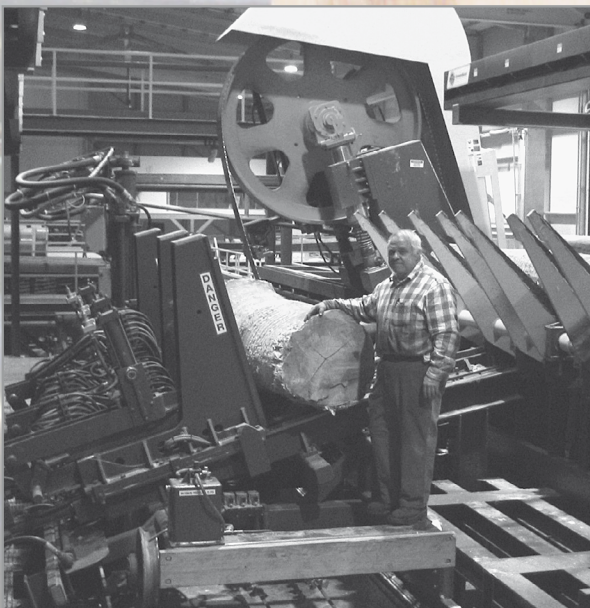
Die Sortierung erfolgt erst nach der Vorhobelnung und Sortierung. Die Ware wird durch erfahrene Schnittholzsortierer in bis zu 20 verschiedene Sortierungen „gegraded“. Hinter jedem Grade steht dabei die Idee von einem spezifischen Produkt bzw. einer spezifischen Verarbeitungsweise. Der mittlerweile weltweit bekannte Standard (SUPERIOR, CABINET, CUSTOMSHOP, COMMON-SHOP, 1-Face- und COLOUR-Sortierungen) erlaubt dem Verarbeiter die gezielte Auswahl des für seine Zwecke optimal geeigneten und wirtschaftlichsten Schnittholzes. Hierdurch machen wir aus einem inhomogenen Rohstoff ein kalkulierbares Rohmaterial, das Sie immer in der gewohnt hohen ABALON-Qualität beziehen.



- Ihre Vorteile:**
- ➔ Einsparung von Arbeitsschritten
 - ➔ Endproduktspezifischer Einkauf
 - ➔ Kalkulierbares Rohmaterial
 - ➔ Risikofreier Zuschnitt

ABALON

PASSION FOR HARDWOOD



ABALON HARDWOOD GmbH

Europastrasse 2, 7561 Heiligenkreuz/L.
Österreich

Tel: +43 (0)3325-20090

Fax: +43 (0)3325-20090400

Web: www.Abalon-Hardwood.com

Email: office@Abalon-Hardwood.com